

S50U22
GOU22

Close: 01-07-22
Close: 01-07-22

+5.20/ +0.55%
-15.80/ -0.87%

cts 173,432
cts 60,069

ไม่ผ่าน 950 ยังมอง SHORT



มุมมองต่อ SET50 Futures: มุมมองเป็นกลาง แม้ภาวะตลาดจะได้ sentiment บวก ตลาดหุ้นรอบบ้านที่ตึงตัวขึ้น อย่างไรก็ตามการเร่งปรับขึ้นอัตราดอกเบี้ยของธ.กลางทั่วโลกเพื่อสกัดเงินเฟ้อส่งผลให้มีความกังวลเศรษฐกิจหดตัวโดยล่าสุดดัชนี PMI ภาคการผลิตขั้นสุดท้ายของสหรัฐเดือนมิ.ย.ปรับตัวลงต่ำสุดในรอบเกือบ 2 ปีนั้นส่งผลให้ Fund flow ชะลอตัว

กลยุทธ์: เปิด SHORT ช่วงแดง / Cut loss 950 จุด

คำแนะนำวันนี้

S50U22: เปิด SHORT ช่วงแดง

- แนวรับ 940 / 935
- แนวต้าน 948
- Cut loss 950

GOU22: เปิด SHORT ช่วงแดง

- แนวรับ 1,810 / 1,800
- แนวต้าน 1,835
- Cut loss 1,840

BLOCK TRADE

GFPT: เปิด LONG

- แนวรับ 17.30
- แนวต้าน 18.00 / 18.50
- Cut loss 17.00

GPSC: เปิด LONG

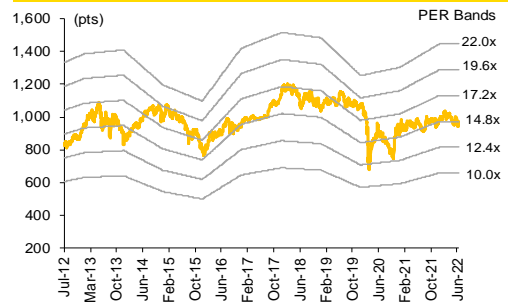
- แนวรับ 65.75
- แนวต้าน 67.50 / 68.50
- Cut loss 65.00

สรุปตลาด TFEX

Most Active Contract	Settlement Price	Change	%Change	Volume	OI	Day to Settlement
S50U22	944.80	5.20	0.55	173,432	351,440	91
GF10Q22	30,490.00	10.00	0.03	4,996	6,940	61
GDU22	1,809.35	(18.17)	(0.99)	-	35	91
GOU22	1,810.70	(15.80)	(0.87)	60,069	30,110	91
USDU22	35.46	0.27	0.77	42,734	124,648	91
BB3U22	98.96	0.01	0.01	-	-	83
TGB5U22	111.51	0.23	0.21	-	-	83
RSS3DN22	69.20	0.55	0.80	-	-	26
JASU22	3.62	0.14	4.02	5,685	305,501	26

ที่มา: SETSMART, Bloomberg, Krungsri Securities

SET50 Index and PER Bands



ปริมาณซื้อขาย S50 Futures ตามกลุ่มนักลงทุน

(Contracts)	1-Jul	wtd	mtd	qtd
Foreign				
Buy	78,442	850,131	78,442	78,442
Sell	59,652	805,569	59,652	59,652
Net	18,790	44,562	18,790	18,790
Institutions				
Buy	29,891	195,595	29,891	29,891
Sell	31,551	198,890	31,551	31,551
Net	(1,660)	(3,295)	(1,660)	(1,660)
Individual				
Buy	86,785	523,211	86,785	86,785
Sell	103,915	564,478	103,915	103,915
Net	(17,130)	(41,267)	(17,130)	(17,130)

มูลค่าซื้อขาย Single Stock Futures 10 อันดับ

Settle. Price	Chg	Chg	Volume	
(Bt)	(pts)	(%)	(Contract)	
ADVANC22	194.99	0.99	0.51	890
KBANKU22	151.72	0.85	0.56	924
CPALLU22	62.20	1.20	1.97	1,983
KTCU22	56.90	(0.10)	(0.18)	2,091
TUU22	16.57	(0.53)	(3.10)	7,162
PTTEPU22	153.98	0.43	0.28	641
SCCU22	373.50	3.50	0.95	178
TRUEU22	4.64	0.03	0.65	14,145
BHU22	179.35	0.55	0.31	361
KTBH23	15.51	0.10	0.65	4,000

มูลค่าซื้อขาย Block Trade 10 อันดับ

Avg. Price	OI	Volume	Value	
(Bt)	(Contract)	(Contract)	(Btm)	
ADVANC22	196.03	4,706	810	159
KBANKU22	151.77	2,847	825	125
KTCU22	56.63	48,521	2,060	117
CPALLU22	61.72	4,626	1,880	116
TUU22	16.72	14,756	6,855	115
PTTEPU22	157.03	1,329	600	94
TRUEU22	4.67	69,437	14,000	65
KTBH23	15.59	1,529	4,000	62
BHU22	179.52	1,139	340	61
SCCU22	375.04	1,998	160	60

ชัยศ จิวางกูร

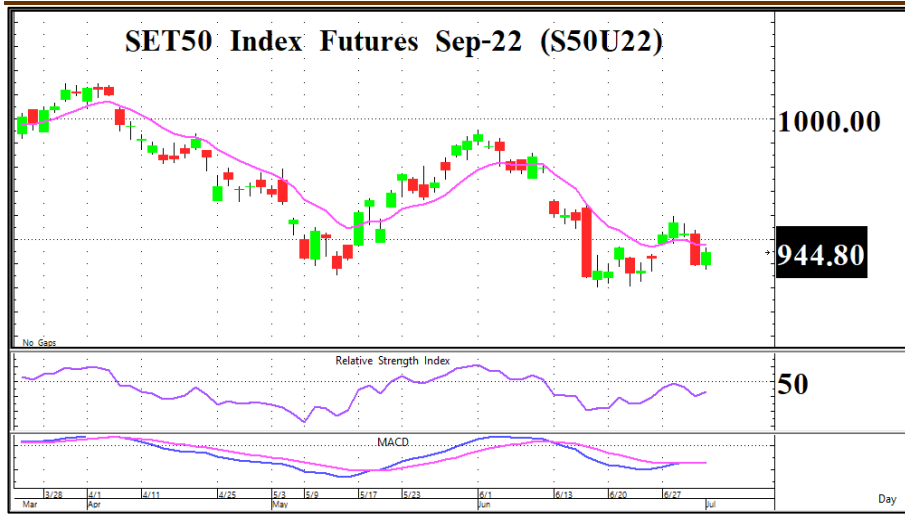
นักวิเคราะห์การลงทุนปัจจัยทางเทคนิค
+662 659 7000 ext 5006

อดิศักดิ์ พรหมบุญ

นักวิเคราะห์การลงทุนปัจจัยพื้นฐานด้านตลาดทุน
+662 659 7000 ext 5013

อาทิตย์ จันทร์สว่าง

นักวิเคราะห์การลงทุนปัจจัยพื้นฐานด้านหลักทรัพย์
+662 659 7000 ext 5005



S50U22	
Close	944.80
+4.90	OI. 351,440
เปิด SHORT ช่วงแดง	
แนวรับ	940 / 935
แนวต้าน	948
Cut loss	950

กราฟ S50U22 แม้จะรับาวด์ขึ้นได้แต่ยังปิดใต้เส้น EMA 10 วัน รวมถึงเครื่องมือ MACD กับ RSI ชัดแย้งกันส่งผลให้ดัชนีผันผวน
คำแนะนำ : เปิด SHORT ช่วงแดง / Cut loss 950 จุด

Gold Futures



GOU22	
Close	1,819.40
+8.70	OI. 59,729
เปิด SHORT ช่วงแดง	
แนวรับ	1,810 / 1,800
แนวต้าน	1,835
Cut loss	1,840

กราฟ GOU22 เป็นช่วงพักตัวและปิดใต้เส้น EMA 10 วันต่อเนื่อง รวมถึง MACD + RSI ให้สัญญาณชัดแย้งกันส่งผลให้ผันผวนง่าย
คำแนะนำ : เปิด SHORT ช่วงแดง / Cut loss 1,840



LONG

GFPT

Close 17.50

Open Interest 2,150

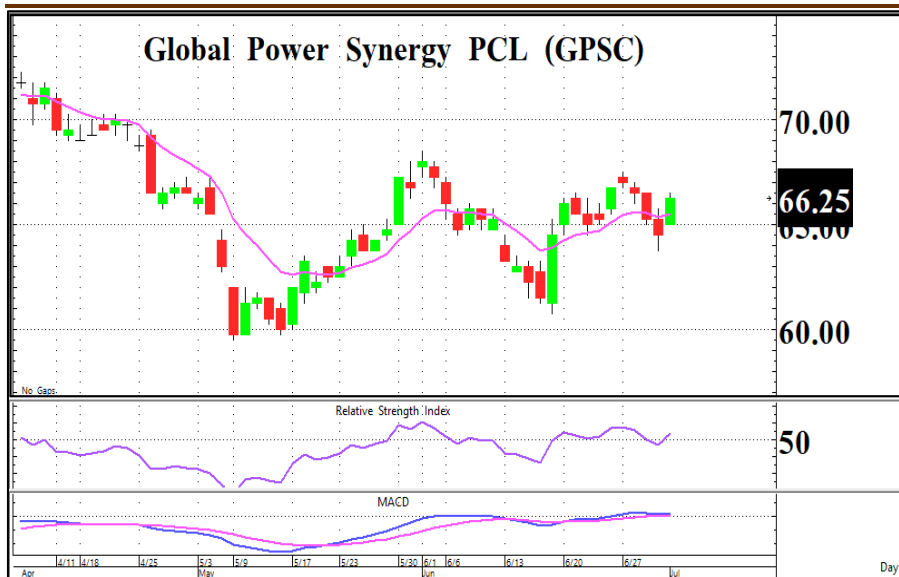
เปิด LONG

แนวรับ 17.30

แนวต้าน 18.00 / 18.50

Cut loss 17.00

กราฟเป็นแนวโน้มขาขึ้นโดยล่าสุดติดตัวขึ้นปิดที่เส้น EMA 10 วันได้ พร้อมเครื่องมือ MACD + RSI พลิกตัวชี้ขึ้นสนับสนุนทิศทาง



LONG

GPSC

Close 66.25

Open Interest 8,798

เปิด LONG

แนวรับ 65.75

แนวต้าน 67.50 / 68.50

Cut loss 65.00

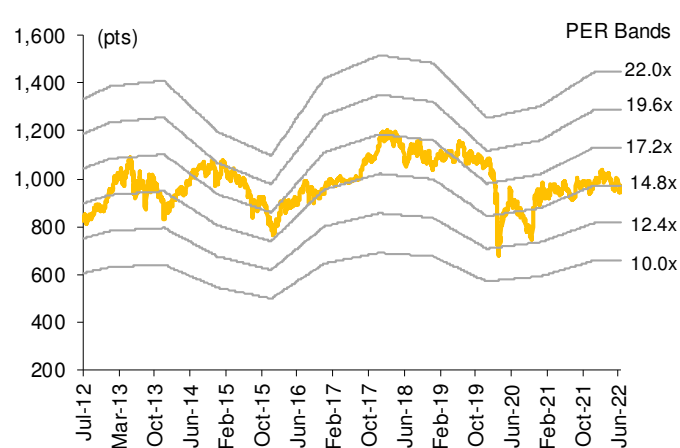
กราฟแกว่งตัวในกรอบสามเหลี่ยม Ascending โดยล่าสุดติดตัวขึ้นปิดเหนือเส้น EMA 10 วัน พร้อมเครื่องมือ MACD + RSI ชี้ขึ้นให้สัญญาณบวก

SET50 Index Futures

Contract Information

Contract Info	Unit	SET50	S50N22	S50Q22	S50U22	S50Z22	S50H23	S50M23
Settlement Price	(pts)		947.50	947.00	944.80	943.90	939.90	935.50
Change	(%)	0.52	0.48	0.61	0.55	0.53	0.49	0.46
Last Price	(pts)	955.99	947.50	947.00	944.50	943.70	939.90	935.40
Basis	(pts)		(8.49)	(8.99)	(11.19)	(12.09)	(16.09)	(20.49)
Open Interest	(cts)		923	89	351,440	46,186	10,488	1,029
Day to Settlement	(days)		26	61	91	182	273	364
Last Trading Day			26-Jul-22	30-Aug-22	29-Sep-22	29-Dec-22	30-Mar-23	29-Jun-23
Theoretical Future Price	(pts)		956.53	952.82	948.42	949.43	943.19	942.18
Multiplier	(Bt/pt)		200	200	200	200	200	200

SET50 Index and PER Bands



SET50 EPS and PER Sensitivity Table

Forward	12M Blended Forward EPS				
	59	61	63	65	67
12.7	748	773	799	824	849
13.2	777	804	830	857	883
13.7	807	834	862	889	916
14.2	836	865	893	921	950
14.7	866	895	925	954	983
15.2	895	926	956	986	1,017
15.7	925	956	987	1,019	1,050
16.2	954	987	1,019	1,051	1,084
16.7	984	1,017	1,050	1,084	1,117
17.2	1,013	1,047	1,082	1,116	1,151
17.7	1,043	1,078	1,113	1,149	1,184

SET50 Index Futures Trading by Investor Type

(Contracts)	1-Jul	wtd	mtd	qtd
Foreign				
Buy	78,442	850,131	78,442	78,442
Sell	59,652	805,569	59,652	59,652
Net	18,790	44,562	18,790	18,790
Institutions				
Buy	29,891	195,595	29,891	29,891
Sell	31,551	198,890	31,551	31,551
Net	(1,660)	(3,295)	(1,660)	(1,660)
Individual				
Buy	86,785	523,211	86,785	86,785
Sell	103,915	564,478	103,915	103,915
Net	(17,130)	(41,267)	(17,130)	(17,130)

SET50 Index Futures Trading by Investor Type*

(Btm)	1-Jul	wtd	mtd	qtd
Foreign				
Buy	14,822	162,701	14,822	14,822
Sell	11,272	154,165	11,272	11,272
Net	3,551	8,536	3,551	3,551
Institutions				
Buy	5,648	37,292	5,648	5,648
Sell	5,962	37,959	5,962	5,962
Net	(314)	(666)	(314)	(314)
Individual				
Buy	16,399	99,760	16,399	16,399
Sell	19,636	107,630	19,636	19,636
Net	(3,237)	(7,870)	(3,237)	(3,237)

* Krungsri Securities Estimates

ที่มา: SETSMART, Bloomberg, Krungsri Securities

SET50 Index Options

SET50 Index Spot: 955.99

Jul-22

	Unit	CALL: Strike price					PUT: Strike price				
		900	925	950	975	1000	900	925	950	975	1000
Settlement Price	(pts)	55.50	33.00	15.60	5.50	1.40	0.50	3.00	10.60	25.50	46.30
Change	(%)	9.04	12.63	17.29	22.22	27.27	(44.44)	(28.57)	(20.30)	(13.56)	(9.22)
Last Price	(pts)	-	-	-	-	-	-	-	-	-	-
Time Value	(pts)	(0.49)	2.01	9.61	5.50	1.40	0.50	3.00	10.60	6.49	2.29
Open Interest	(cts)	-	-	-	-	-	-	-	-	-	-
Day to Settlement	(days)	26	26	26	26	26	26	26	26	26	26
Last Trading Day		26-Jul-22	26-Jul-22	26-Jul-22	26-Jul-22	26-Jul-22	26-Jul-22	26-Jul-22	26-Jul-22	26-Jul-22	26-Jul-22
Theoretical Price	(pts)	56.62	34.16	16.63	6.14	1.65	0.57	3.09	10.55	25.04	45.53
Multiplier	(Bt/pts)	200	200	200	200	200	200	200	200	200	200

Aug-22

	Unit	CALL: Strike price					PUT: Strike price				
		900	925	950	975	1000	900	925	950	975	1000
Settlement Price	(pts)	56.90	37.20	21.90	11.40	5.20	3.40	8.70	18.30	32.80	51.50
Change	(%)	7.56	9.09	11.17	12.87	15.56	(20.93)	(16.35)	(12.86)	(9.64)	(7.71)
Last Price	(pts)	-	-	-	-	-	-	-	-	-	-
Time Value	(pts)	0.91	6.21	15.91	11.40	5.20	3.40	8.70	18.30	13.79	7.49
Open Interest	(cts)	-	-	-	-	-	-	-	-	-	-
Day to Settlement	(days)	61	61	61	61	61	61	61	61	61	61
Last Trading Day		30-Aug-22	30-Aug-22	30-Aug-22	30-Aug-22	30-Aug-22	30-Aug-22	30-Aug-22	30-Aug-22	30-Aug-22	30-Aug-22
Theoretical Price	(pts)	54.53	35.12	20.19	10.20	4.48	3.53	9.08	19.11	34.09	53.34
Multiplier	(Bt/pts)	200	200	200	200	200	200	200	200	200	200

Sep-22

	Unit	CALL: Strike price					PUT: Strike price				
		900	925	950	975	1000	900	925	950	975	1000
Settlement Price	(pts)	55.00	36.00	21.60	11.30	5.00	9.70	16.40	26.90	41.90	59.00
Change	(%)	10.44	10.09	13.68	18.95	11.11	(15.65)	(10.87)	(7.56)	(4.77)	(8.39)
Last Price	(pts)	55.00	35.50	21.50	11.30	5.00	9.70	16.50	26.90	41.90	59.00
Time Value	(pts)	(0.99)	5.01	15.61	11.30	5.00	9.70	16.40	26.90	22.89	14.99
Open Interest	(cts)	353	970	2,553	2,793	2,602	4,572	3,268	2,510	893	487
Day to Settlement	(days)	91	91	91	91	91	91	91	91	91	91
Last Trading Day		29-Sep-22	29-Sep-22	29-Sep-22	29-Sep-22	29-Sep-22	29-Sep-22	29-Sep-22	29-Sep-22	29-Sep-22	29-Sep-22
Theoretical Price	(pts)	53.08	35.88	22.53	13.07	6.98	8.12	15.86	27.46	42.94	61.80
Multiplier	(Bt/pts)	200	200	200	200	200	200	200	200	200	200

Dec-22

	Unit	CALL: Strike price					PUT: Strike price				
		900	925	950	975	1000	900	925	950	975	1000
Settlement Price	(pts)	63.30	47.20	29.60	23.50	9.60	16.00	23.60	35.20	47.30	66.60
Change	(%)	4.98	5.59	6.86	34.29	9.09	(11.11)	(10.94)	(2.22)	(7.25)	(0.45)
Last Price	(pts)	-	-	29.60	-	9.60	16.00	23.60	-	47.30	-
Time Value	(pts)	7.31	16.21	23.61	23.50	9.60	16.00	23.60	35.20	28.29	22.59
Open Interest	(cts)	-	1	7	2	20	159	4	6	3	1
Day to Settlement	(days)	182	182	182	182	182	182	182	182	182	182
Last Trading Day		29-Dec-22	29-Dec-22	29-Dec-22	29-Dec-22	29-Dec-22	29-Dec-22	29-Dec-22	29-Dec-22	29-Dec-22	29-Dec-22
Theoretical Price	(pts)	57.91	42.16	29.42	19.65	12.56	14.70	23.84	36.00	51.12	68.92
Multiplier	(Bt/pts)	200	200	200	200	200	200	200	200	200	200

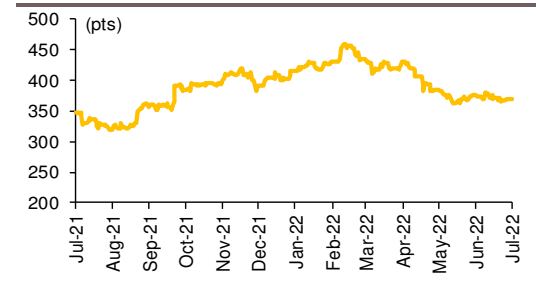
ที่มา: SETSMART, Bloomberg, Krungsri Securities

Sector Index Futures

Bank

Contract Info	Unit	SETBANK	BANKU22	BANKZ22	BANKH23	BANKM23
Settlement Price	(pts)		369.30	368.00	366.80	365.50
%Change	(%)	0.39	0.41	0.38	0.38	0.38
Last Price	(pts)	370.49	-	-	-	-
Basis	(pts)		(1.19)	(2.49)	(3.69)	(4.99)
Open Interest	(cts)		-	-	-	-
Day to Settlement	(days)		91	182	273	364
Last Trading Day			29-Sep-22	29-Dec-22	30-Mar-23	29-Jun-23
Multiplier	(Bt/pt)		1,000	1,000	1,000	1,000

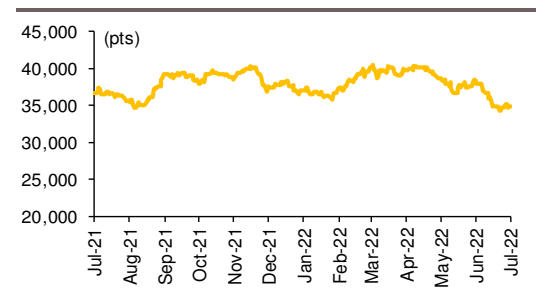
SETBANK Index



Commerce

Contract Info	Unit	SETCOMM	COMMU22	COMMZ22	COMMH23	COMM23
Settlement Price	(pts)		34,842.00	34,813.00	34,784.00	34,756.00
%Change	(%)	0.74	0.73	0.73	0.72	0.72
Last Price	(pts)	34,870.04	-	-	-	-
Basis	(pts)		(28.04)	(57.04)	(86.04)	(114.04)
Open Interest	(cts)		-	-	-	-
Day to Settlement	(days)		91	182	273	364
Last Trading Day			29-Sep-22	29-Dec-22	30-Mar-23	29-Jun-23
Multiplier	(Bt/pt)		10	10	10	10

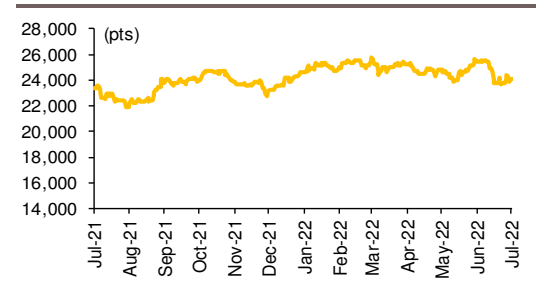
SETCOMM Index



Energy

Contract Info	Unit	SETENERG	ENERGU22	ENERGZ22	ENERGH23	ENERGM23
Settlement Price	(pts)		23,920.00	23,788.00	23,658.00	23,528.00
%Change	(%)	0.58	0.57	0.55	0.54	0.53
Last Price	(pts)	24,050.53	-	-	-	-
Basis	(pts)		(130.53)	(262.53)	(392.53)	(522.53)
Open Interest	(cts)		-	-	-	-
Day to Settlement	(days)		91	182	273	364
Last Trading Day			29-Sep-22	29-Dec-22	30-Mar-23	29-Jun-23
Multiplier	(Bt/pt)		10	10	10	10

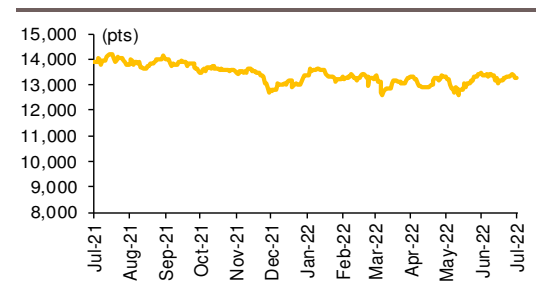
SETENERG Index



Food

Contract Info	Unit	SETFOOD	FOODU22	FOODZ22	FOODH23	FOODM23
Settlement Price	(pts)		13,220.00	13,181.00	13,142.00	13,103.00
%Change	(%)	(0.15)	(0.15)	(0.15)	(0.16)	(0.17)
Last Price	(pts)	13,258.69	-	-	-	-
Basis	(pts)		(38.69)	(77.69)	(116.69)	(155.69)
Open Interest	(cts)		-	-	-	-
Day to Settlement	(days)		91	182	273	364
Last Trading Day			29-Sep-22	29-Dec-22	30-Mar-23	29-Jun-23
Multiplier	(Bt/pt)		10	10	10	10

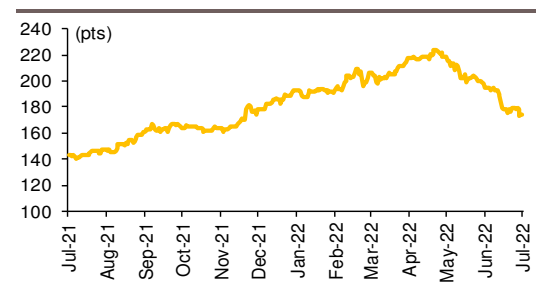
SETFOOD Index



ICT

Contract Info	Unit	SETICT	ICTU22	ICTZ22	ICTH23	ICTM23
Settlement Price	(pts)		172.80	171.60	170.40	169.20
%Change	(%)	0.17	0.17	0.12	0.12	0.06
Last Price	(pts)	174.00	-	-	-	-
Basis	(pts)		(1.20)	(2.40)	(3.60)	(4.80)
Open Interest	(cts)		-	-	-	-
Day to Settlement	(days)		91	182	273	364
Last Trading Day			29-Sep-22	29-Dec-22	30-Mar-23	29-Jun-23
Multiplier	(Bt/pt)		1,000	1,000	1,000	1,000

SETICT Index



ที่มา: SETSMART, Bloomberg, Krungsri Securities



Single Stock Futures

Underlying Single Stock Top Gainer

	Price (Bt)	Chg (Bt)	Chg (%)	Value (Btm)
TTCL	5.40	0.40	8.00	116
JAS	3.60	0.16	4.65	318
CPALL	62.25	2.25	3.75	1,891
BGRIM	36.00	1.00	2.86	612
GPSC	66.25	1.75	2.71	516
CKP	5.70	0.15	2.70	40
GFPT	17.50	0.40	2.34	104
PSL	18.80	0.40	2.17	174
QH	2.14	0.04	1.90	357
CBG	108.50	2.00	1.88	32
TTA	8.95	0.15	1.70	543
SPALI	18.90	0.30	1.61	72
ADVANC	197.50	3.00	1.54	1,200
DELTA	338.00	5.00	1.50	427
PTT	34.50	0.50	1.47	919
TOP	52.25	0.75	1.46	570
VNG	7.60	0.10	1.33	4
SPCG	16.00	0.20	1.27	5
SCC	378.00	4.00	1.07	752
BLAND	1.04	0.01	0.97	13
ITD	2.18	0.02	0.93	118
TRUE	4.64	0.04	0.87	394
KCE	60.75	0.50	0.83	NA
STEC	12.30	0.10	0.82	20
BBL	134.00	1.00	0.75	783
PTG	13.60	0.10	0.74	108
AAV	2.90	0.02	0.69	38
KBANK	151.50	1.00	0.66	2,245
RS	15.30	0.10	0.66	39
TCAP	38.00	0.25	0.66	156

Underlying Single Stock Top Loser

	Price (Bt)	Chg (Bt)	Chg (%)	Value (Btm)
MEGA	48.75	(1.75)	(3.47)	172
COM7	29.00	(1.00)	(3.33)	819
GLOBAL	17.80	(0.60)	(3.26)	267
TU	16.60	(0.50)	(2.92)	1,347
ERW	3.86	(0.10)	(2.53)	31
IVL	46.00	(1.00)	(2.13)	724
RATCH	37.50	(0.75)	(1.96)	367
ESSO	11.40	(0.20)	(1.72)	235
BANPU	12.40	(0.20)	(1.59)	1,840
BEAUTY	1.32	(0.02)	(1.49)	8
AEONTS	170.00	(2.50)	(1.45)	32
MAJOR	21.70	(0.30)	(1.36)	48
TKN	7.30	(0.10)	(1.35)	2
SUPER	0.74	(0.01)	(1.33)	30
ICHI	7.85	(0.10)	(1.26)	21
SIRI	1.00	(0.01)	(0.99)	12
ORI	10.00	(0.10)	(0.99)	24
BA	10.80	(0.10)	(0.92)	9
SGP	11.10	(0.10)	(0.89)	8
TTB	1.22	(0.01)	(0.81)	309
TVO	31.25	(0.25)	(0.79)	14
BJC	32.25	(0.25)	(0.77)	120
PSH	13.00	(0.10)	(0.76)	6
AOT	70.50	(0.50)	(0.70)	1,435
TPIPL	1.55	(0.01)	(0.64)	3
CENDEL	43.75	(0.25)	(0.57)	99
THCOM	8.95	(0.05)	(0.56)	5
S	1.92	(0.01)	(0.52)	1
STPI	3.94	(0.02)	(0.51)	4
STA	21.10	(0.10)	(0.47)	102

Most Active Block Trade by Value

	Avg. price (Bt)	OI (Contracts)	Volume (Contracts)	Value (Btm)
ADVANC22	196.03	4,706	810	159
KBANK22	151.77	2,847	825	125
KTCU22	56.63	48,521	2,060	117
CPALL22	61.72	4,626	1,880	116
TU22	16.72	14,756	6,855	115
PTTEPU22	157.03	1,329	600	94
TRUEU22	4.67	69,437	14,000	65
KTBH23	15.59	1,529	4,000	62
BHU22	179.52	1,139	340	61
SCCU22	375.04	1,998	160	60
CBGU22	108.39	12,101	522	57
CBGZ22	107.60	2,361	440	47
BGRIMU22	35.70	8,465	1,300	46
GPSCU22	65.88	6,358	606	40
TOPU22	52.03	3,152	740	39
TUZ22	16.71	4,230	2,100	35
PTTEPH23	157.12	743	220	35
GUNKULU22	5.74	188,491	6,000	34
TUH23	16.70	1,407	1,900	32
ADVANCZ22	196.27	976	160	31
BBLU22	133.85	6,474	220	29
CBGH23	108.30	428	220	24
BLAU22	39.61	453	600	24
SCBU22	105.02	3,703	220	23
JASU22	3.49	305,501	5,500	19
AOTU22	70.30	4,243	270	19
EAU22	82.20	25,480	230	19
BANPUU22	12.43	37,029	1,500	19
IVLU22	46.04	5,405	400	18
ADVANCH23	195.98	162	80	16

Most Open Interest by Value

	Settle. price (Bt)	OI (Contracts)	Value (Btm)
EA	81.70	46,021.00	3,766.08
KTC	56.90	50,810.00	2,890.73
CBG	108.88	14,910.00	1,620.62
BBL	133.80	10,451.00	1,401.01
CPF	25.96	53,444.00	1,367.63
GUNKUL	5.64	240,462.00	1,354.27
JAS	3.62	353,598.00	1,271.87
ADVANC	194.99	5,964.00	1,137.71
BANPU	11.58	79,896.00	928.31
SCC	373.50	2,481.00	923.98
KBANK	151.72	5,535.00	769.21
RS	15.21	84,079.00	724.48
SCB	103.83	6,098.00	631.03
BEC	13.95	43,588.00	608.05
GPSC	65.70	8,798.00	577.60
BDMS	24.96	22,376.00	552.88
BGRIM	35.90	15,216.00	546.18
PTT	34.60	15,213.00	524.10
AOT	70.45	7,467.00	520.39
BJC	32.85	15,104.00	483.61
PTTEP	153.98	2,863.00	435.29
SAWAD	49.00	8,749.00	427.77
PTTGC	45.15	9,531.00	425.30
IVL	46.25	8,743.00	403.93
HANA	41.25	9,815.00	402.67
PTG	13.60	28,146.00	378.48
GULF	46.85	10,148.00	371.24
TRUE	4.64	80,754.00	370.03
KCE	60.30	6,211.00	369.61
CPALL	62.20	5,751.00	356.47

ที่มา: SETSMART, Krungsri Securities

Precious Metal Futures

Contract Information

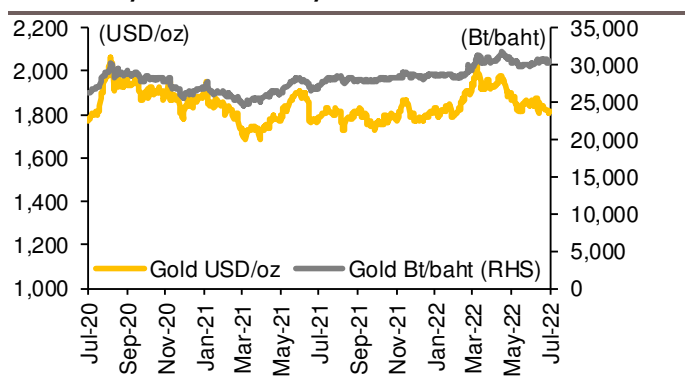
Contract info	Unit	Gold *	GF10Q22	GF10V22	GF10Z22	GFQ22	GFV22	GFZ22
Settlement Price	(Bt/baht)		30,490.00	30,510.00	30,540.00	30,450.00	30,510.00	30,560.00
Change	(%)	(0.20)	0.03	0.03	0.10	(0.10)	(0.07)	(0.10)
Last Price	(Bt/baht)	30,370.08	30,480.00	30,490.00	30,540.00	30,470.00	30,430.00	30,520.00
Basis	(Bt/baht)		119.92	139.92	169.92	79.92	139.92	189.92
Open Interest	(cts)		6,940	3,447	1,503	213	135	15
Day to Settlement	(days)		61	120	182	61	120	182
Last Trading Day			30-Aug-22	28-Oct-22	29-Dec-22	30-Aug-22	28-Oct-22	29-Dec-22
Contract Size	(gold baht)		10	10	10	50	50	50

*คำนวณโดยใช้ข้อมูลอัตราแลกเปลี่ยนบาท/ดอลลาร์สหรัฐจาก Bloomberg

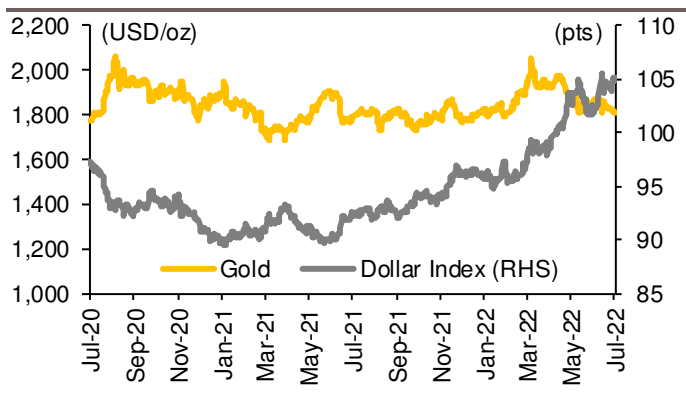
GOLD-D & Gold Online Futures

Contract info	Unit	Gold	GDU22	GOU22
Settlement Price	(USD/oz)		1,809.35	1,810.70
Change	(%)	(0.99)	(0.99)	(0.87)
Last Price	(USD/oz)	1,795.65	-	1,810.30
Basis	(USD/oz)		13.70	15.05
Open Interest	(cts)		35	30,110
Day to Settlement	(days)		91	91
Last Trading Day			29-Sep-22	29-Sep-22
Contract Size	(oz)		300.000	300

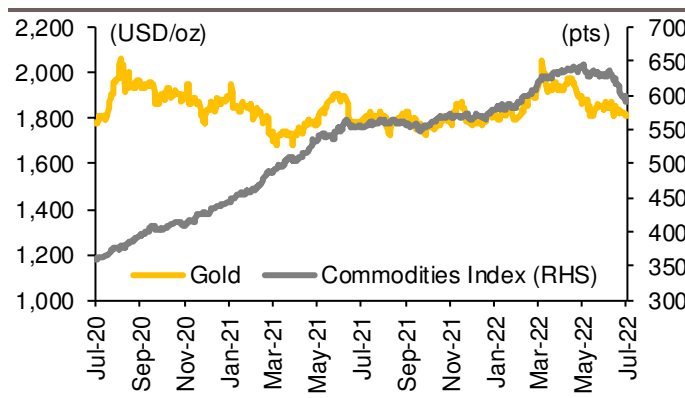
Gold USD/oz vs Gold Bt/baht



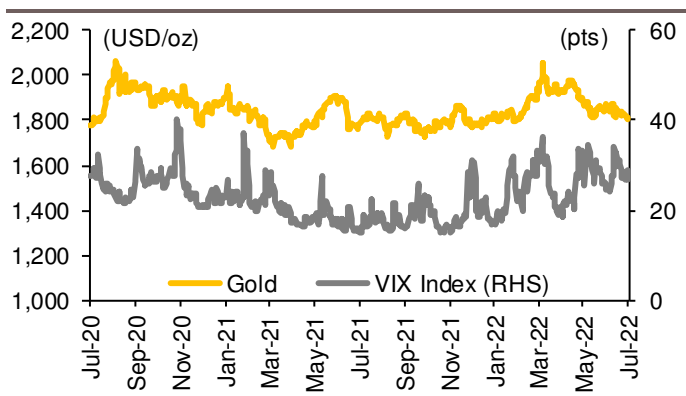
Gold vs Dollar Index



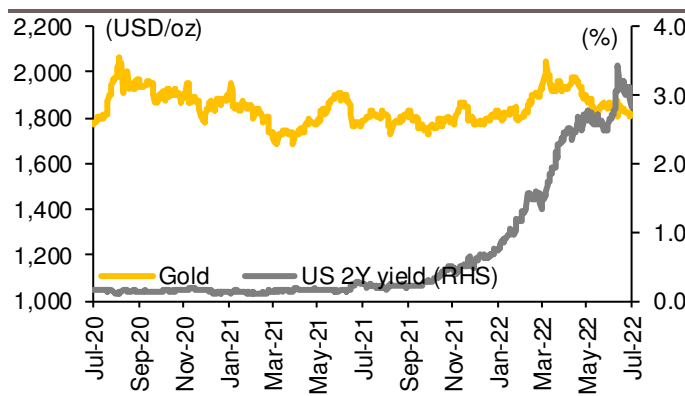
Gold vs Commodities Index



Gold vs VIX Index



Gold vs US 2Y Yield



ที่มา: SETSMART, Bloomberg, Krungsri Securities

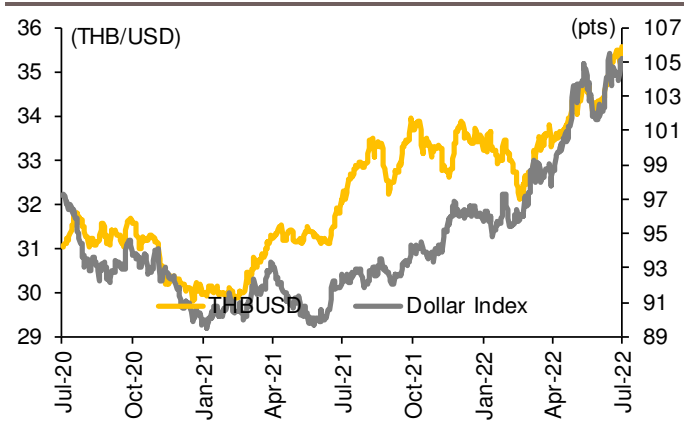
Foreign Exchange Futures

Contract Information

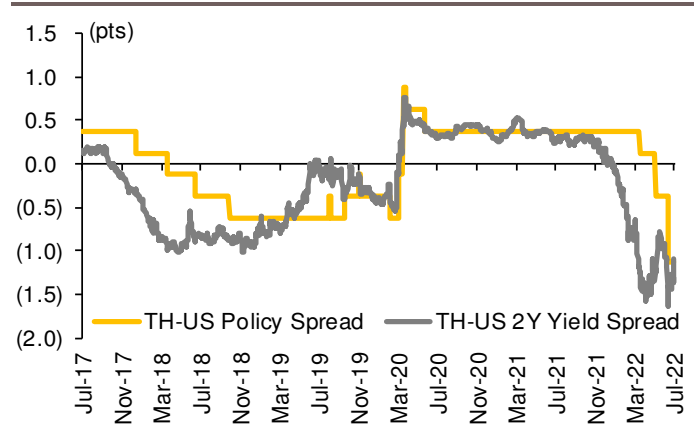
Contract info	Unit	THB/USD *	USDN22	USDQ22	USDU22	USDZ22
Settlement Price	(Bt/USD)		35.60	35.55	35.46	35.27
Change	(%)	0.79	0.88	0.91	0.77	0.86
Last Price	(Bt/USD)	35.58	35.59	35.54	35.46	35.27
Basis	(Bt/USD)		0.02	(0.03)	(0.12)	(0.31)
Open Interest	(cts)		8,133	321	124,648	8,730
Day to Settlement	(days)		26	61	91	182
Last Trading Day			26-Jul-22	30-Aug-22	29-Sep-22	29-Dec-22
Contract Size	(USD)		1,000	1,000	1,000	1,000

*คำนวณโดยใช้ข้อมูลอัตราแลกเปลี่ยนบาท/ดอลลาร์สหรัฐจาก Bloomberg

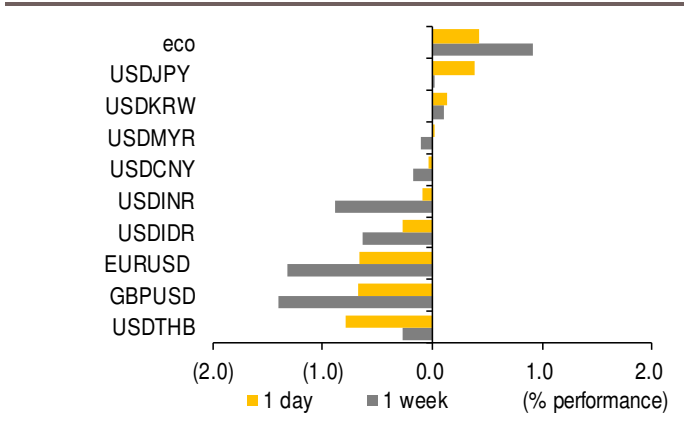
THBUSD vs Dollar Index



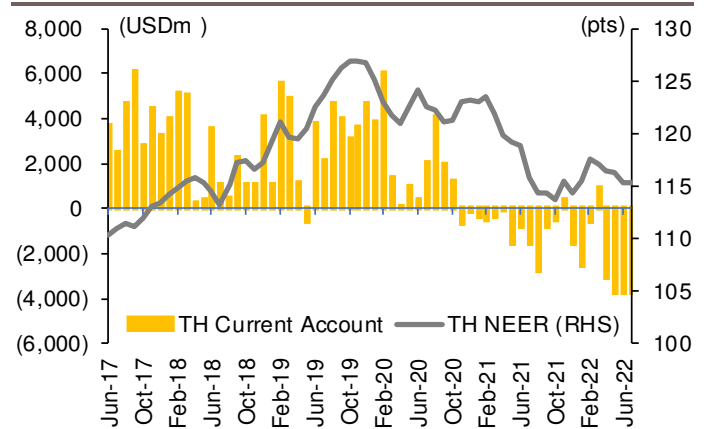
TH-US Policy Rate Spread and 2Y Yield Spread



Currencies Performance



Nominal Effective Exchange Rate vs Current Account



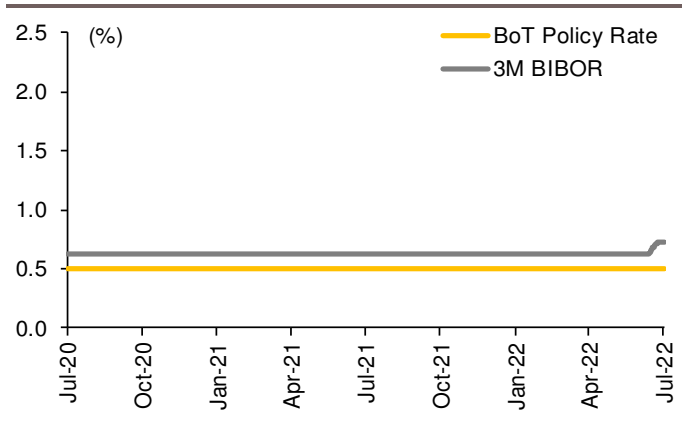
ที่มา: SETSMART, Bloomberg, Krungsri Securities

Interest Rate Futures

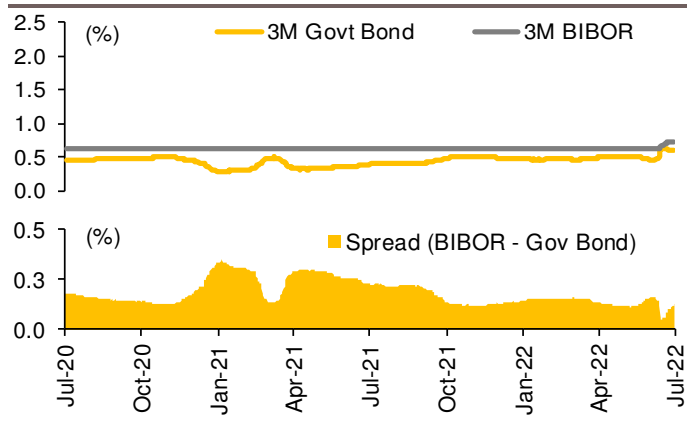
Contract Information

Contract Info	Unit	BB3U22	BB3Z22	TGB5U22	TGB5Z22
Settlement Price	(pts)	98.96	98.64	111.51	110.85
Change	(%)	0.01	-	0.21	0.24
Last Price	(pts)	-	-	-	-
Open Interest	(cts)	-	-	-	-
Day to Settlement	(days)	83	183	83	174
Last Trading Day		21-Sep-22	30-Dec-22	21-Sep-22	21-Dec-22
Contract Size	(Btm)	10	0	1	1

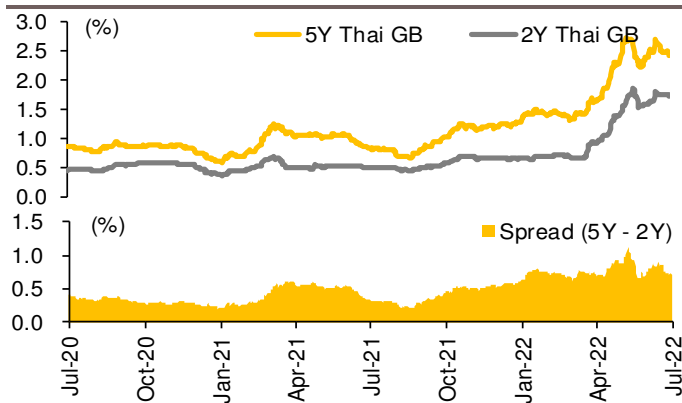
Reference BIBOR 3M vs MPC Policy Rate



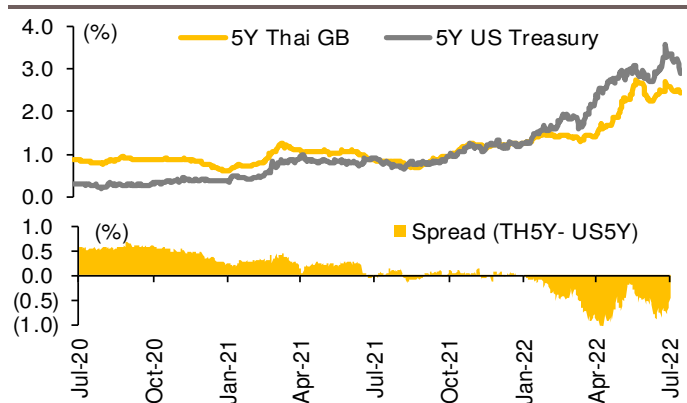
Reference BIBOR 3M vs TH Govt 3M Bond Yield



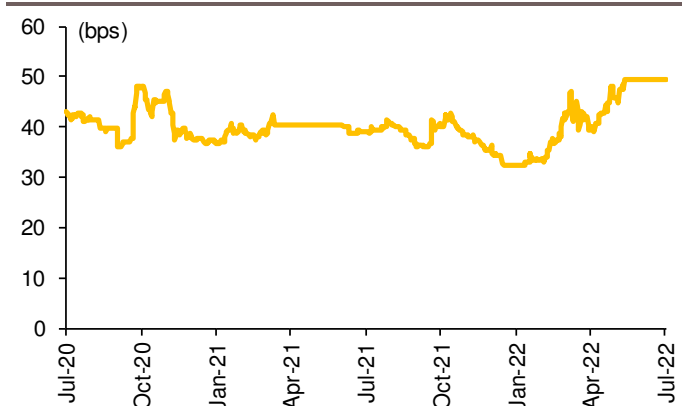
2Y vs 5Y TH Govt Bond Yield



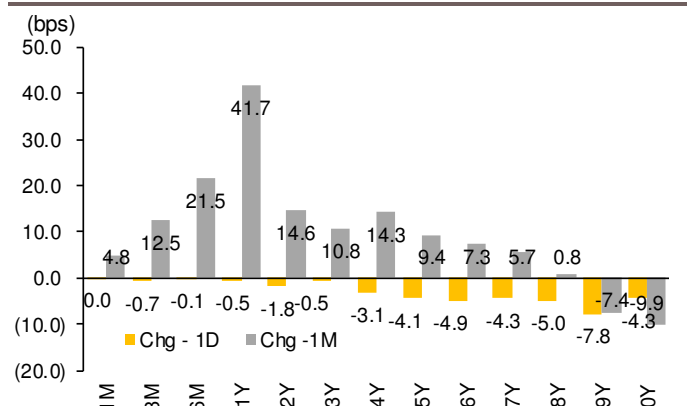
TH Govt 5Y Bond Yield vs US Govt 5Y Bond Yield



Thailand Credit Default Swap Spread (USD 5Y SR)



TH Govt Bond Yield Movement by Time-to-maturity



ที่มา: SETSMART, Bloomberg, Krungsri Securities

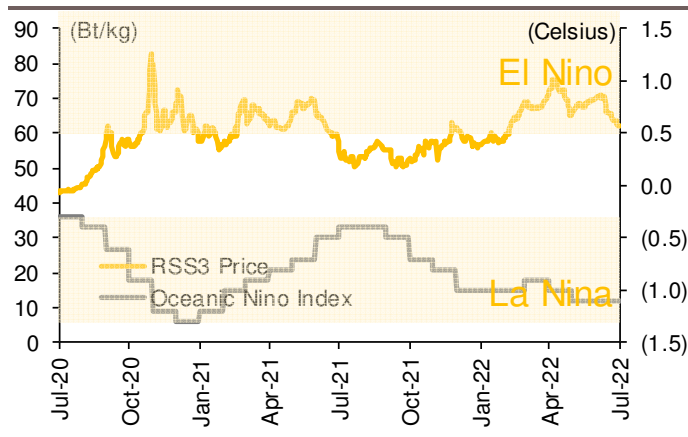
Agricultures Futures

Contract Information

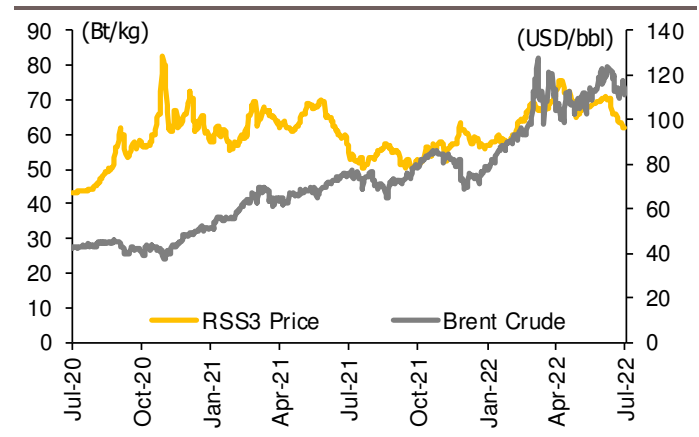
Contract info	Unit	RSS3N22	RSS3Q22	RSS3U22	RSS3V22	RSS3X22	RSS3Z22	RSS3F23
Settlement Price	(Bt/kg)	69.20	69.00	68.85	68.70	68.65	68.75	68.85
Change	(%)	0.80	0.95	0.88	0.88	0.96	0.95	0.95
Last Price	(Bt/kg)	-	-	-	-	-	-	-
Open Interest	(cts)	-	-	-	-	-	-	-
Day to Settlement	(days)	26	61	91	120	152	182	214
Last Trading Day		26-Jul-22	30-Aug-22	29-Sep-22	28-Oct-22	29-Nov-22	29-Dec-22	30-Jan-23
Contract Size	(kg)	5,000	5,000	5,000	5,000	5,000	5,000	5,000

Contract info	Unit	RSS3DN22	RSS3DQ22	RSS3DU22	RSS3DV22	RSS3DX22	RSS3DZ22	RSS3DF23
Settlement Price	(Bt/kg)	69.20	69.00	68.85	68.70	68.65	68.75	68.85
Change	(%)	0.80	0.95	0.88	0.88	0.96	0.95	0.95
Last Price	(Bt/kg)	-	-	-	-	-	-	-
Open Interest	(cts)	-	-	-	-	-	-	-
Day to Settlement	(days)	26	61	91	120	152	182	214
Last Trading Day		26-Jul-22	30-Aug-22	29-Sep-22	28-Oct-22	29-Nov-22	29-Dec-22	30-Jan-23
Contract Size	(kg)	5,000	5,000	5,000	5,000	5,000	5,000	5,000

RSS3 Rubber Auction Price vs NOAA Nino Index



RSS3 Rubber Auction Price vs Brent Crude Price



ที่มา: SETSMART, Bloomberg, Krungsri Securities

CG Rating 2020 Companies with CG Rating



AAV	ADVANC	AF	AIRA	AKP	AKR	ALT	AMA	AMATA	AMATAV	ANAN	AOT	AP	ARIP
ARROW	ASP	BAFS	BANPU	BAY	BCP	BCPG	BDMS	BEC	BEM	BGRIM	BIZ	BKI	BLA
BOL	BPP	BRR	BTS	BWG	CENTEL	CFRESH	CHEWA	CHO	CIMBT	CK	CKP	CM	CNT
CNT	COMAN	COTTO	CPALL	CPF	CPI	CPN	CSS	DELTA	DEMCO	DRT	DTAC	DTC	DV8
EA	EASTW	ECF	ECL	EGCO	EPG	ETE	FNS	FPI	FPT	FSMART	GBX	GC	GCAP
GEL	GFPT	GGC	GPSC	GRAMMY	GUNKUL	HANA	HARN	HMPRO	ICC	ICHI	III	ILINK	INTUCH
IRPC	ML	JKN	JSP	JWD	K	KBANK	KCE	KKP	KSL	KTB	KTC	LANNA	LH
LHFG	LIT	LPN	MAKRO	MALEE	MBK	MBKET	MC	MCOT	METCO	MFEC	MINT	MONO	MOONG
MSC	MTC	NCH	NCL	NEP	NKI	NOBLE	NSI	NVD	NYT	OISHI	ORI	OTO	PAP
PCSGH	PDJ	PG	PHOL	PLANB	PLANET	PLAT	PORT	PPS	PR9	PREB	PRG	PRM	PSH
PSL	PTG	PTT	PTTEP	PTTGC	PYLON	Q-CON	QH	QTC	RATCH	RS	S	S & J	SAAM
SABINA	SAMART	SAMTEL	SAT	SC	SCB	SCC	SCCC	SCG	SCN	SDC	SEAFCO	SEA OIL	SE-ED
SELIC	SENA	SIRI	SIS	SITHAI	SMK	SMPC	SNC	SONIC	SORKON	SPALI	SPI	SPRC	SPVI
SSSC	SST	STA	SUSCO	SUTHA	SVI	SYMC	SYNTEC	TACC	TASCO	TCAP	TFMAMA	THANA	THANI
THCOM	THG	THIP	THRE	THREL	TIP	TIPCO	TISCO	TK	TKT	TMB	TMLL	TNDT	TNL
TOA	TOP	TPBI	TQM	TRC	TRUE	TSC	TSR	TSTE	TSTH	TTA	TTCL	TTW	TU
TVD	TVI	TVO	TWPC	U	UAC	UBIS	UV	VGI	VIH	WACOAL	WAVE	WHA	WHAUP
WICE	WINNER												



2S	ABM	ACE	ACG	ADB	AEC	AEONTS	AGE	AH	AHC	AIT	ALLA	AMANAH	AMARIN
APCO	APCS	APURE	AQUA	ASAP	ASEFA	ASIA	ASIAN	ASIMAR	ASK	ASN	ATP30	AUCT	AWC
AYUD	B	BA	BAM	BBL	BFIT	BGC	BJC	BJCHI	BROOK	BTW	CBG	CEN	CGH
CHARAN	CHAYO	CHG	CHOTI	CHOW	CI	CIG	CMC	COLOR	COM7	CPL	CRC	CRD	CSC
CSP	CWT	DCC	DCON	DDD	DOD	DOHOME	EASON	EE	ERW	ESTAR	FE	FLOYD	FN
FORTH	FSS	FTE	FVC	GENCO	GJS	GL	GLAND	GLOBAL	GLOCON	GPI	GULF	GYT	HPT
HTC	ICN	IFS	ILM	IMH	INET	INSURE	IRC	IRCP	IT	ITD	ITEL	J	JAS
JCK	JCKH	JMART	JMT	KBS	KCAR	KGI	KIAT	KOOL	KTIS	KWC	KWM	L&E	LALIN
LDC	LHK	LOXLEY	LPH	LRH	LST	M	MACO	MAJOR	MBAX	MEGA	META	MFC	MGT
MILL	MITSIB	MK	MODERN	MTI	MVP	NETBAY	NEX	NINE	NTV	NWR	OCC	OGC	OSP
PATO	PB	PDG	PDI	PICO	PIMO	PJW	PL	PM	PPP	PRIN	PRINC	PSTC	PT
QLT	RCL	RICHY	RML	RPC	RWI	S11	SALEE	SAMCO	SANKO	SAPPE	SAWAD	SCI	SCP
SE	SFP	SGF	SHR	SIAM	SINGER	SKE	SKR	SKY	SMT	SNP	SPA	SPC	SPC
SPCG	SR	SRICHA	SSC	SSF	STANLY	STI	STPI	SUC	SUN	SYNEX	T	TAE	TAKUNI
TBSP	TCC	TCMC	TEAM	TEAMG	TFG	TGH	TIGER	TITLE	TKN	TKS	TM	TMC	TMD
TMI	TMT	TNITY	TNP	TNR	TOG	TPA	TPAC	TPCORP	TPOLY	TPS	TRITN	TRT	TRU
TSE	TVT	TWP	UEC	UMI	UOBKH	UP	UPF	UPOIC	UT	UTP	UWC	VL	VNT
VPO	WIJK	WP	XO	YUASA	ZEN	ZIGA	ZMICO						



7UP	A	ABICO	AJ	ALL	ALUCON	AMC	APP	ARIN	AS	AU	B52	BC	BCH
BEAUTY	BGT	BH	BIG	BKD	BLAND	BM	BR	BROCK	BSBM	BSM	BTNC	CAZ	CCP
CGD	CITY	CMAN	CMO	CMR	CPT	CPW	CRANE	CSR	D	EKH	EP	ESSO	FMT
GIFT	GREEN	GSC	GTB	HTECH	HUMAN	IHL	INOX	INSET	IP	JTS	JUBILE	KASET	KCM
KKC	KUMWEL	KUN	KWG	KYE	LEE	MATCH	MATI	M-CHAI	MCS	MDX	MJD	MM	MORE
NC	NDR	NER	NFC	NNCL	NOVA	NPK	NUSA	OCEAN	PAF	PF	PK	PLE	PMTA
POST	PPM	PRAKIT	PRECHA	PRIME	PROUD	PTL	RBF	RCI	RJH	ROJNA	RP	RPH	RSP
SF	SFLEX	SGP	SISB	SKN	SLP	SMART	SOLAR	SPG	SQ	SSP	STARK	STC	SUPER
SVOA	TC	TCCC	THMUI	TNH	TOPP	TPCH	TPIPP	TPLAS	TTI	TYCN	UKEM	UMS	VCOM
VRANDA	WIN	WORK	WPH										

Disclaimer

การเปิดเผยผลการสำรวจของสมาคมส่งเสริมสถาบันกรรมการบริษัทไทย (IOD) ในเรื่องการกำกับดูแลกิจการ (Corporate Governance) นี้ เป็นการดำเนินการตามนโยบายของสำนักงานคณะกรรมการกำกับหลักทรัพย์และตลาดหลักทรัพย์ โดยการสำรวจของ IOD เป็นการสำรวจและประเมินจากข้อมูลของบริษัทจดทะเบียนในตลาดหลักทรัพย์แห่งประเทศไทย และตลาดหลักทรัพย์ เอ็มเอไอ (MAI) ที่มีการเปิดเผยต่อสาธารณะ และเป็นข้อมูลที่ผู้ลงทุนทั่วไปสามารถเข้าถึงได้ ดังนั้น ผลสำรวจดังกล่าวจึงเป็นการนำเสนอในมุมมองของบุคคลภายนอก โดยไม่ได้เป็นการประเมินการปฏิบัติ และมีได้มีการใช้ข้อมูลภายในเพื่อการประเมิน ผลสำรวจดังกล่าวเป็นผลการสำรวจ ณ วันที่ปรากฏในรายงานการกำกับดูแลกิจการของบริษัทจดทะเบียนไทยเท่านั้น ดังนั้น ผลการสำรวจจึงอาจเปลี่ยนแปลงได้ภายหลังวันดังกล่าว หรือเมื่อข้อมูลที่เกี่ยวข้องมีการเปลี่ยนแปลง ทั้งนี้ บริษัทหลักทรัพย์ กรุงศรี จำกัด (มหาชน) มิได้ยืนยัน ตรวจสอบ หรือรับรองถึงความถูกต้องครบถ้วนของผลการสำรวจดังกล่าวแต่อย่างใด

Anti-corruption Progress Indicator 2020

Companies that have declared their intention to join CAC

7UP	ABICO	APURE	B52	BKD	BROCK	CI	ESTAR	EVER	FSMART	J	JKN	JMART	JMT
JSP	LDC	MAJOR	NCL	NOBLE	PK	PLE	SHANG	SKR	SPALI	SSP	SUPER	TGH	THAI
TQM	TTA	WIN	ZIGA										

Companies certified by CAC

2S	ADVANC	AF	AI	AIE	AIRA	AKP	AMA	AMANAHA	AMATA	AMATAV	AP	APCS	AQUA
ARROW	ASK	B	BAFS	BAM	BANPU	BAY	BBL	BCH	BCP	BCPG	BGC	BGRIM	BJCHI
BKI	BLA	BPP	BROOK	BRR	BSBM	BTS	BWG	CEN	CENEL	CFRESH	CGH	CHEWA	CHOTI
CHOW	CIG	CIMBT	CM	CMC	COM7	COTTO	CPALL	CPF	CPI	CPN	CSC	DCC	DELTA
DEMCO	DIMET	DRT	DTAC	DTC	EA	EASTW	ECL	EGCO	EP	EPG	ERW	ETE	FE
FNS	FPI	FPT	FSS	FTE	GBX	GC	GCAP	GEL	GFPT	GGC	GJS	GLOCON	GPI
GPSC	GSTEEL	GUNKUL	HANA	HARN	HEMP	HMPRO	HTC	ICC	ICI	IFS	ILINK	INET	INSURE
INTUCH	IRC	IRPC	ITEL	IVL	K	KASET	KBANK	KBS	KCAR	KCE	KGI	KKP	KSL
KTB	KTC	KWC	KWG	L&E	LANNA	LHFG	LHK	LPN	LRH	M	MAKRO	MALEE	MBAX
MBK	MBKET	MC	MCOT	META	MFC	MFEC	MINT	MONO	MOONG	MSC	MTC	MTI	NBC
NEP	NINE	NKI	NMG	NNCL	NOK	NSI	NWR	OCC	OCEAN	OGC	ORI	PAP	PATO
PB	PCSGH	PDG	PDI	PDJ	PE	PG	PHOL	PL	PLANB	PLANET	PLAT	PM	PPP
PPPM	PPS	PREB	PRG	PRINC	PRM	PSH	PSL	PSTC	PT	PTG	PTT	PTTEP	PTTGC
PYLON	Q-CON	QH	QLT	QTC	RATCH	RML	RWI	S & J	SAAM	SABINA	SAPPE	SAT	SC
SCB	SCC	SCCC	SCG	SCN	SEAOL	SE-ED	SELIC	SENA	SGP	SINGER	SIRI	SIS	SITHAI
SMIT	SMK	SMPC	SNC	SNP	SORKON	SPACK	SPC	SPI	SPRC	SRICHA	SSF	SSSC	SST
STA	SUSCO	SVI	SYMC	SYNTEC	TAE	TAKUNI	TASCO	TBSP	TCAP	TCMC	TFG	TFI	TFMAMA
THANI	THCOM	THIP	THRE	THREL	TIP	TIPCO	TISCO	TKS	TKT	TMD	TMILL	TMT	TNITY
TNL	TNP	TNR	TOG	TOP	TOPP	TPA	TPCS	TPP	TRU	TRUE	TSC	TSTH	TTB
TTCL	TU	TVD	TVI	TVO	TWPC	U	UBIS	UEC	UKEM	UOBKH	UPF	UV	UWC
VGI	VIH	VNT	WACOAL	WHA	WHAUP	WICE	WIJK	XO	ZEN				

N/A

3K-BAT	A	A5	AAV	ABM	ACAP	ACC	ACE	ACG	ADB	ADD	AEC	AEONTS	AFC
AGE	AH	AHC	AIT	AJ	AJA	AKR	ALL	ALLA	ALT	ALUCON	AMARIN	AMC	ANAN
AOT	APCO	APEX	APP	AQ	ARIN	ARIP	AS	ASAP	ASEFA	ASIA	ASIAN	ASIMAR	ASN
ASP	ASW	ATP30	AU	AUCT	AWC	AYUD	BA	BC	BCT	BDMS	BEAUTY	BEC	BEM
BFIT	BGT	BH	BIG	BIZ	BJC	BLAND	BLISS	BM	BOL	BR	BSM	BTNC	BTW
BUI	CAZ	CBG	CCET	CCP	CGD	CHARAN	CHAYO	CHG	CHO	CITY	CK	CKP	CMAN
CMO	CMR	CNT	COLOR	COMAN	CPH	CPL	CHAP	CPT	CPW	CRANE	CRC	CRD	CSP
CSR	CSS	CTW	CWT	D	DCON	DDD	DHOUSE	DITTO	DMT	DOD	DOHOME	DTCI	DV8
EASON	ECF	EE	EFORL	EKH	EMC	ESSO	ETC	F&D	FANCY	FLOYD	FMT	FN	FORTH
FVC	GENCO	GIFT	GL	GLAND	GLOBAL	GRAMMY	GRAND	GREEN	GSC	GTB	GULF	GYT	HFT
HPT	HTECH	HUMAN	HYDRO	ICN	IFEC	IHL	IIG	III	ILM	IMH	IND	INGRS	INOX
INSET	IP	IRCP	IT	ITD	JAK	JAS	JCK	JCKH	JCT	JR	JTS	JUBILE	JUTHA
JWD	KAMART	KC	KCM	KDH	KEX	KIAT	KISS	KK	KKC	KOOL	KTIS	KUMWEL	KUN
KWM	KYE	LALIN	LEE	LEO	LH	LIT	LOXLEY	LPH	LST	MACO	MANRIN	MATCH	MATI
MAX	M-CHAI	MCS	MDX	MEGA	METCO	MGT	MICRO	MIDA	MILL	MITSIB	MJD	MK	ML
MODERN	MORE	MPIC	MUD	MVP	NC	NCAP	NCH	NDR	NER	NETBAY	NEW	NEWS	NEX
NFC	NOVA	NPK	NRF	NSL	NTV	NUSA	NVD	NYT	OHTL	OISHI	OR	OSP	OTO
PACE	PACO	PAE	PAF	PERM	PF	PICO	PIMO	PJW	PMTA	POLAR	POMPUI	PORT	POST
PPM	PR9	PRAKIT	PRAPAT	PRECHA	PRIME	PRIN	PRO	PROEN	PROS	PROUD	PTL	RAM	RBF
RCI	RCL	RICHY	RJH	ROCK	ROH	ROJNA	RP	RPC	RPH	RS	RSP	RT	S
S11	SA	SABUY	SAFARI	SAK	SALEE	SAM	SAMART	SAMCO	SAMTEL	SANKO	SAUCE	SAWAD	SAWANG
SCGP	SCI	SCM	SCP	SDC	SE	SEAFCO	SF	SFLEX	SFT	SFG	SHR	SIAM	
SICT	SIMAT	SISB	SK	SKE	SKN	SKY	SLM	SLP	SMART	SMD	SMT	SO	SOLAR
SONIC	SPA	SPCG	SPG	SPVI	SQ	SR	SSC	STANLY	STAR	STARK	STC	STEC	STGT
STHAI	STI	STPI	SUC	SUN	SUTHA	SVH	SVOA	SWC	SYNEX	T	TACC	TAPAC	TC
TCC	TCCC	TCJ	TCOAT	TEAM	TEAMG	TGPRO	TH	THANA	THE	THG	THL	THMUI	TIDLOR
TIGER	TITLE	TK	TKN	TM	TMC	TMI	TMW	TNDT	TNH	TNPC	TOA	TPAC	TPBI
TPCH	TIPL	TIPIPP	TPLAS	TPOLY	TPS	TQR	TR	TRC	TRITN	TRT	TRUBB	TSE	TSF
TSI	TSR	TSTE	TTI	TTT	TTW	TQT	TWP	TWZ	TYCN	UAC	UMI	UMS	UNIQ
UP	UPA	UPOIC	UREKA	UT	UTP	UVAN	VARO	VCOM	VI	VIBHA	VL	VNG	VPO
VRANDA	W	WAVE	WGE	WINMED	WINNER	WORK	WORLD	WP	WPH	WR	XPG	YCI	YGG
YUASA													

Disclaimer

การเปิดเผยผลการประเมินดัชนีชี้วัดความคืบหน้าการป้องกันความเสี่ยงของการทุจริตคอร์รัปชัน (Anti-Corruption Progress Indicators) ของบริษัทจดทะเบียนในตลาดหลักทรัพย์แห่งประเทศไทยซึ่งจัดทำโดยสถาบันไทยพัฒน์ เป็นการดำเนินการตามนโยบายและตามแผนพัฒนาความยั่งยืนสำหรับบริษัทจดทะเบียนของสำนักงานคณะกรรมการกำกับหลักทรัพย์และตลาดหลักทรัพย์ โดยผลการประเมินดังกล่าวของสถาบันไทยพัฒน์ อาศัยข้อมูลที่ได้รับจากบริษัทจดทะเบียนตามที่บริษัทจดทะเบียนได้ระบุในแบบแสดงข้อมูลเพื่อการประเมิน Anti-Corruption ซึ่งได้อ้างอิงข้อมูลมาจากแบบแสดงรายการข้อมูลประจำปี (แบบ 56-1) รายงานประจำปี (แบบ 56-2) หรือในเอกสารและหรือรายงานอื่นที่เกี่ยวข้องของบริษัทจดทะเบียนนั้น แล้วแต่กรณี ดังนั้น ผลการประเมินดังกล่าวจึงเป็นการนำเสนอในมุมมองของสถาบันไทยพัฒน์ซึ่งเป็นบุคคลภายนอก โดยมีได้เป็นการประเมินการปฏิบัติของบริษัทจดทะเบียนในตลาดหลักทรัพย์แห่งประเทศไทย และมีได้ใช้ข้อมูลภายในเพื่อการประเมิน เนื่องจากผลการประเมินดังกล่าวเป็นเพียงผลการประเมิน ณ วันที่ปรากฏในผลการประเมินเท่านั้น ดังนั้น ผลการประเมินจึงอาจเปลี่ยนแปลงได้ภายหลังวันดังกล่าว หรือเมื่อข้อมูลที่เกี่ยวข้องมีการเปลี่ยนแปลง ทั้งนี้ บริษัทหลักทรัพย์ กรุงศรี จำกัด (มหาชน) มิได้ยืนยัน ตรวจสอบ หรือรับรองความถูกต้องครบถ้วนของผลการประเมินดังกล่าวแต่อย่างใด

Reference

การเปิดเผยข้อมูลบริษัทที่เข้าร่วมโครงการแนวร่วมปฏิบัติของภาคเอกชนไทยในการต่อต้านทุจริต (Thai CAC) ของสมาคมส่งเสริมสถาบันกรรมการบริษัทไทย (ข้อมูล ณ วันที่ 30 มกราคม 2564) มี 2 กลุ่ม คือ

- ได้ประกาศเจตนารมณ์เข้าร่วม CAC
- ได้รับการรับรอง CAC

Research Group

Investment Strategy

อิสระ อรดีดลเชษฐ

Head of Research Group, Macro-strategy
+662 659 7000 ext. 5001
Isara.Ordeedolchest@krungsrisecurities.com

ชัยยศ จีวางกูร

Technical Strategy
+662 659 7000 ext. 5006
Chaiyot.Jiwangkul@krungsrisecurities.com

อาทิตย์ จันทร์สว่าง

Retail Investment Strategy
+662 659 7000 ext. 5005
Artit.Jansawang@krungsrisecurities.com

นลินี ประมาณ

Assistant Strategist
+662 659 7000 ext. 5011
Nalinee.Praman@krungsrisecurities.com

Fundamental Research

ณภัทร จันทร์เสรีกุล

Energy, Petrochemical and Utilities (Power)
+662 659 7000 ext. 5000
Naphat.Chantaraserukul@krungsrisecurities.com

ปฎิภาค นาวาวัฒน์

ICT, Media and Transportation (Land)
+662 659 7000 ext. 5003
Phatipak.Navawatana@krungsrisecurities.com

รัฐศักดิ์ พิริยะอนนท์

Property and Bank
+662 659 7000 ext. 5016
Ratasak.Piriyanont@krungsrisecurities.com

ปฏิพล ประวังสุข

Assistant analyst
+662 659 7000 ext. 5012
Patipol.Prawangsuk@krungsrisecurities.com

สิริการย์ กฤษณินพัทธ์

Healthcare, IE, Property Fund/REITs and Utilities (Water)
+662 659 7000 ext. 5018
Sirikarn.Krisnipat@krungsrisecurities.com

อดิศักดิ์ พรหมบุญ

Agribusiness, Food and Construction Services
+662 659 7000 ext. 5013
Adisak.Prombun@krungsrisecurities.com

พีรวัสส์ คุปต์เลิศพงษ์

Assistant analyst
+662 659 7000 ext. 5008
Peerawat.Kupatilertpong@krungsrisecurities.com

Research Support

ยุภาวณี เล้าตระกูลชัย

Database
+662 659 7000 ext. 5002
Yuphawanee.Laotrakunchai@krungsrisecurities.com

ณัฐกานต์ โฟศรีศรี

Database
+662 659 7000 ext. 5015
Natthakan.Phosri@krungsrisecurities.com

Krungsri Securities

01 สำนักงานใหญ่

898 อาคารเพลินจิตทาวเวอร์ ชั้น 3
ถนนเพลินจิต แขวงลุมพินี เขตปทุมวัน กรุงเทพฯ 10330
โทร. +662 659 7000 โทรสาร. +662 658 5699

03 เซ็นทรัลบางนา

589/151 อาคารเซ็นทรัลซิตีทาวเวอร์ ชั้น 27 ถนนเทพ
รัตน แขวงบางนาเหนือ เขตบางนา กรุงเทพฯ 10260
โทร. +662 763 2000 โทรสาร. +662 399 1448

05 สุพรรณบุรี

249/171-172 หมู่ 5 ถนนเนรแก้ว ตำบลท่าระหัด อำเภอ
เมืองสุพรรณบุรี จังหวัดสุพรรณบุรี 72000
โทร. +663 596 7981 โทรสาร. +663 552 2449

07 นครปฐม

67/1 ถนนราชดำเนิน ตำบลพระปฐมเจดีย์ อำเภอเมือง
นครปฐม จังหวัดนครปฐม 73000
โทร. +663 427 5500-7 โทรสาร. +663 421 8989

09 พิษณุโลก

275/1 อาคารธนาคารกรุงศรีอยุธยา จำกัด(มหาชน)
สาขาพิษณุโลก ถนนพิชัยสงคราม ตำบลในเมือง อำเภอ
เมืองพิษณุโลก จังหวัดพิษณุโลก 65000
โทร. +665 530 3360 โทรสาร. +665 530 2580

11 หาดใหญ่

90-92-94 อาคารธนาคารกรุงศรีอยุธยา จำกัด (มหาชน)
สาขาหาดใหญ่ ถนนนิพัทธ์อุทิศ 1 ตำบลหาดใหญ่ อำเภอ
หาดใหญ่ จังหวัดสงขลา 90110
โทร. +667 422 1229 โทรสาร. +667 422 1411

02 เอ็มโพเรียม

622 เอ็มโพเรียมทาวเวอร์ ชั้น 10 ถนนสุขุมวิท 24
แขวงคลองตัน เขตคลองเตย กรุงเทพฯ 10110
โทร. +662 695 4539-40 โทรสาร. +662 695 4599

04 พระราม 2

356, 358, 360 ชั้น 4 ถนนพระราม 2 แขวงสามตำ
เขตบางขุนเทียน กรุงเทพฯ 10150
โทร. +662 013 7145 โทรสาร. +662 895 9557

06 ชลบุรี

64/17 ถนนสุขุมวิท ตำบลบางปลาสร้อย
อำเภอเมืองชลบุรี จังหวัดชลบุรี 20000
โทร. +663 312 6 580 โทรสาร. +663 312 6588

08 เชียงใหม่

70 อาคารธนาคารกรุงศรีอยุธยา จำกัด(มหาชน)
สาขาประตูช้างเผือก ถนนช้างเผือก ตำบลศรีภูมิ
อำเภอเมืองเชียงใหม่ จังหวัดเชียงใหม่ 50200
โทร. +665 321 9234 โทรสาร. +665 321 9247

10 ขอนแก่น

114 อาคารธนาคารกรุงศรีอยุธยา จำกัด(มหาชน) สาขา
ขอนแก่น ถนนศรีจันทร์ ตำบลในเมือง อำเภอเมืองขอนแก่น
จังหวัดขอนแก่น 40000
โทร. +664 322 6120 โทรสาร. +664 322 6180

คำแนะนำการลงทุน

ซื้อ: หุ้นที่คาดหวังอัตราผลตอบแทนรวมจากการลงทุนเกินกว่า 10% ภายในระยะเวลา 1 ปีข้างหน้า

ถือ: หุ้นที่คาดหวังอัตราผลตอบแทนรวมจากการลงทุนระหว่าง -10% ถึง 10% ภายในระยะเวลา 1 ปีข้างหน้า

ขาย: หุ้นที่คาดหวังอัตราผลตอบแทนรวมจากการลงทุนน้อยกว่า -10% ภายในระยะเวลา 1 ปีข้างหน้า